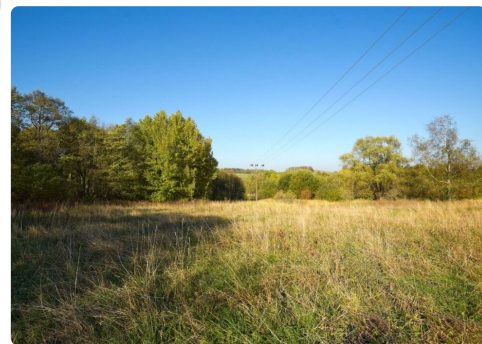
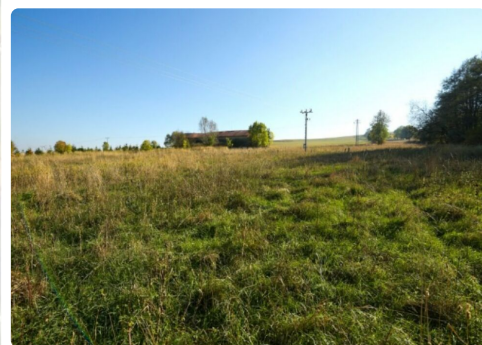
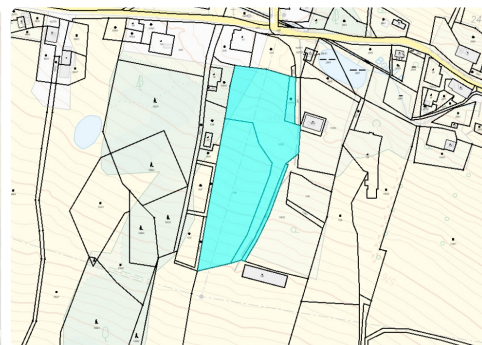


# Stavební pozemek ve Verneřicích s možností výstavby až dvou rodinných domů.



Lokalita  
Verneřice

**3 000 000 Kč**

Hledáte místo, které spojuje klid přírody, prostor pro vlastní sny a možnosti budoucího využití? Nabízím mírně svažité stavební pozemek o rozloze 12 886 m<sup>2</sup>, zasazený do malebné krajiny na okraji obce Příbram, která je součástí města Verneřice. Toto kouzelné místo nabízí ideální prostor pro trvalé bydlení, rekreaci i podnikatelské záměry. Lokalita je dobře dostupná, do centra Verneřic je to jen 3,5 km, Děčín a Ústí nad Labem jsou vzdálené přibližně 25 km. Pozemek je přístupný z obecní cesty, konkrétně z pozemku č. 1427/22, který zajišťuje legální a pohodlný přístup k pozemku č. 1137/2. Na přiložené fotografii je modře označená zastavitelná část pozemku. Podle územního plánu je zde povolena výstavba rodinného domu do výšky dvou nadzemních podlaží s podkrovím. Majitel navíc na své náklady nechal vypracovat dokumentaci obsahující vyjádření sp...



**Andrea Müllerová**

Neváhejte mě kontaktovat:

**774 826 353**

**andrea.mullerova@elitemanagement.cz**

[www.elitemanagement.cz](http://www.elitemanagement.cz)

Na Pankráci 808/20, 140 00 Praha 4 - Nusle

## Parametry

Celková plocha	12886 m <sup>2</sup>
Umístění bytu/objektu	Klidná část obce
Elektřina	230 V, 400 V
Odpad	Kanalizace
Inženýrské sítě	Vodovod, kanalizace